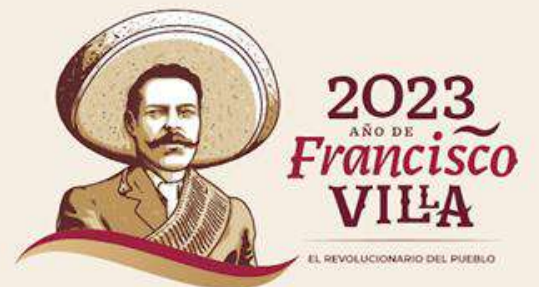


ELABORACIÓN y EVALUACIÓN DE PREGUNTAS ESTRUCTURADAS DE UNA GUÍA DE PRÁCTICA CLÍNICA (GPC)



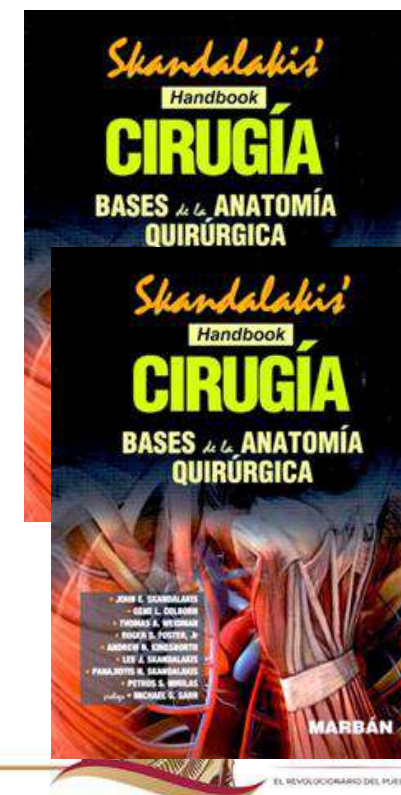
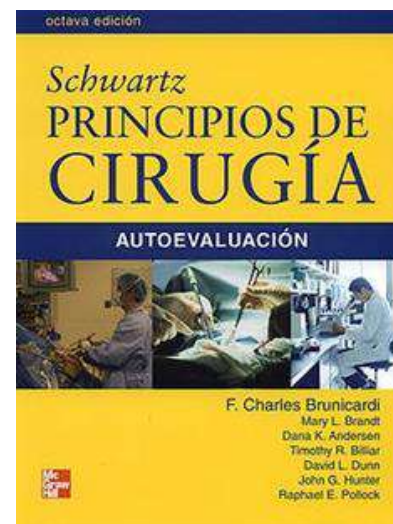
ELABORACIÓN Y EVALUACIÓN DE PREGUNTAS ESTRUCTURADAS DE UNA GPC

Preguntas fundamentales (Background)

¿Cuál es el tratamiento de la apendicitis aguda?

Son:

- *Genéricas.*
- *Guardan relación con las bases del conocimiento clínico establecido y aceptado.*



ELABORACIÓN Y EVALUACIÓN DE PREGUNTAS ESTRUCTURADAS DE UNA GPC

Preguntas de primer plano (Foreground)

Son:
Específicas.

Aluden a un aspecto concreto de un problema.

Frecuentemente se encuentran en el límite de lo conocido o en proceso de revisión o discusión.



ELABORACIÓN Y EVALUACIÓN DE PREGUNTAS ESTRUCTURADAS DE UNA GPC

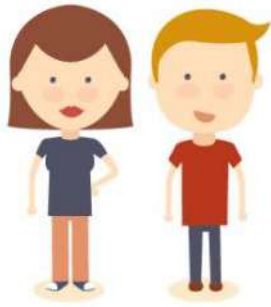
FORMATO PICO

Paciente

Intervención

Comparador

Outcome
(Resultado)



ELABORACIÓN Y EVALUACIÓN DE PREGUNTAS ESTRUCTURADAS DE UNA GPC

FORMATO PICO

PACIENTE

- ¿Cómo describiría al grupo de pacientes o población de interés?
- Ejemplos: edad, sexo, estadio de la enfermedad, comorbilidades, escenario, etnia, estatus socio económico, área geográfica.

ELABORACIÓN Y EVALUACIÓN DE PREGUNTAS ESTRUCTURADAS DE UNA GPC

FORMATO PICO

INTERVENCIÓN

- ¿Que se va a evaluar?
- Ejemplos: Tratamiento, factor de riesgo, estilo de vida, dispositivo, prueba diagnóstica, prueba de cribado, procedimientos, exposición.

ELABORACIÓN Y EVALUACIÓN DE PREGUNTAS ESTRUCTURADAS DE UNA GPC

FORMATO PICO

COMPARADOR

- ¿Qué alternativa u opción diferente se quiere comparar con la intervención?
- Ejemplo: placebo, tratamiento estándar, no intervención, variación de la intervención.

ELABORACIÓN Y EVALUACIÓN DE PREGUNTAS ESTRUCTURADAS DE UNA GPC

FORMATO PICO

OUTCOME
(RESULTADO)

- ¿Qué se está tratando de lograr, medir, mejorar?
- Ejemplos: mortalidad, efectos adversos, eficacia, pronóstico, sensibilidad, especificidad.
- Considerar variables tanto favorables como desfavorables.
- *Evitar en lo posible resultados indirectos. Ejemplo: resultados de estudios de laboratorio o gabinete.*

ELABORACIÓN Y EVALUACIÓN DE PREGUNTAS ESTRUCTURADAS DE UNA GPC

Pregunta PICO:

¿En pacientes adultos con apendicitis aguda el uso de antibiótico profiláctico comparado con el uso de placebo disminuye el riesgo de infección de la herida quirúrgica?

PubMed
US National Library of Medicine
National Institutes of Health

antibiotic prophylaxis acute appendicitis
Create RSS Create alert Advanced

Article types clear Format: Abstract Send to

- Meta-Analysis
- Review
- Customize ...

Text availability
Abstract
Free full text
Full text

Filters activated: Meta-Analysis. [Clear all](#) to show 147 items.
[Cochrane Database Syst Rev. 2005 Jul 20;\(3\):CD001439.](#)

Antibiotics versus placebo for prevention of postoperative infection after appendicectomy.

[Andersen BR¹](#), [Kallehave FL](#), [Andersen HK](#)

Cochrane Database of Systematic Reviews

Antibiotics versus placebo for prevention of postoperative infection after appendicectomy.

Review Intervention

Betina Ristorp Andersen, Finn Lasse Kallehave, Henning Keinke Andersen ✉

First published: 20 July 2005

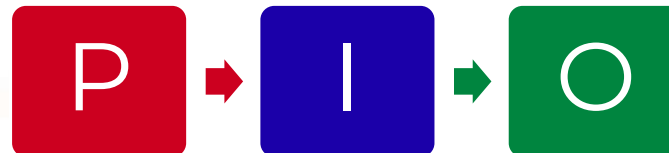
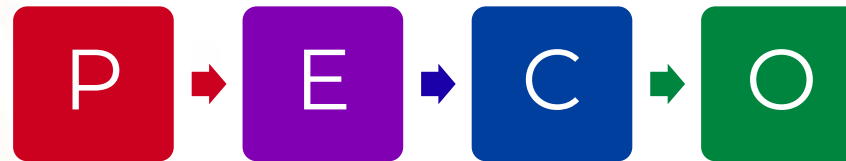
ELABORACIÓN Y EVALUACIÓN DE PREGUNTAS ESTRUCTURADAS DE UNA GPC

En pacientes adultos con apendicitis aguda el uso de antibiótico profiláctico comparado con el uso de placebo ¿disminuye el riesgo de infección de la herida quirúrgica?

Conclusión: La profilaxis antibiótica es efectiva en la prevención de complicaciones postquirúrgicas en pacientes a quienes se les realizó apendicetomía, ya sea que la administración sea antes, después o posterior al procedimiento, y podría considerarse de rutina en apendicetomías de emergencia.



ELABORACIÓN Y EVALUACIÓN DE PREGUNTAS ESTRUCTURADAS DE UNA GPC



ELABORACIÓN Y EVALUACIÓN DE PREGUNTAS ESTRUCTURADAS DE UNA GPC

¿CUANTAS PREGUNTAS DEBE INCLUIR UNA GUÍA DE PRACTICA CLÍNICA?

Responder de 12 a 15 preguntas toma un tiempo aproximado de 10 a 18 meses.

Se sugiere realizar 15 preguntas con un máximo de 20.



ELABORACIÓN Y EVALUACIÓN DE PREGUNTAS ESTRUCTURADAS DE UNA GPC

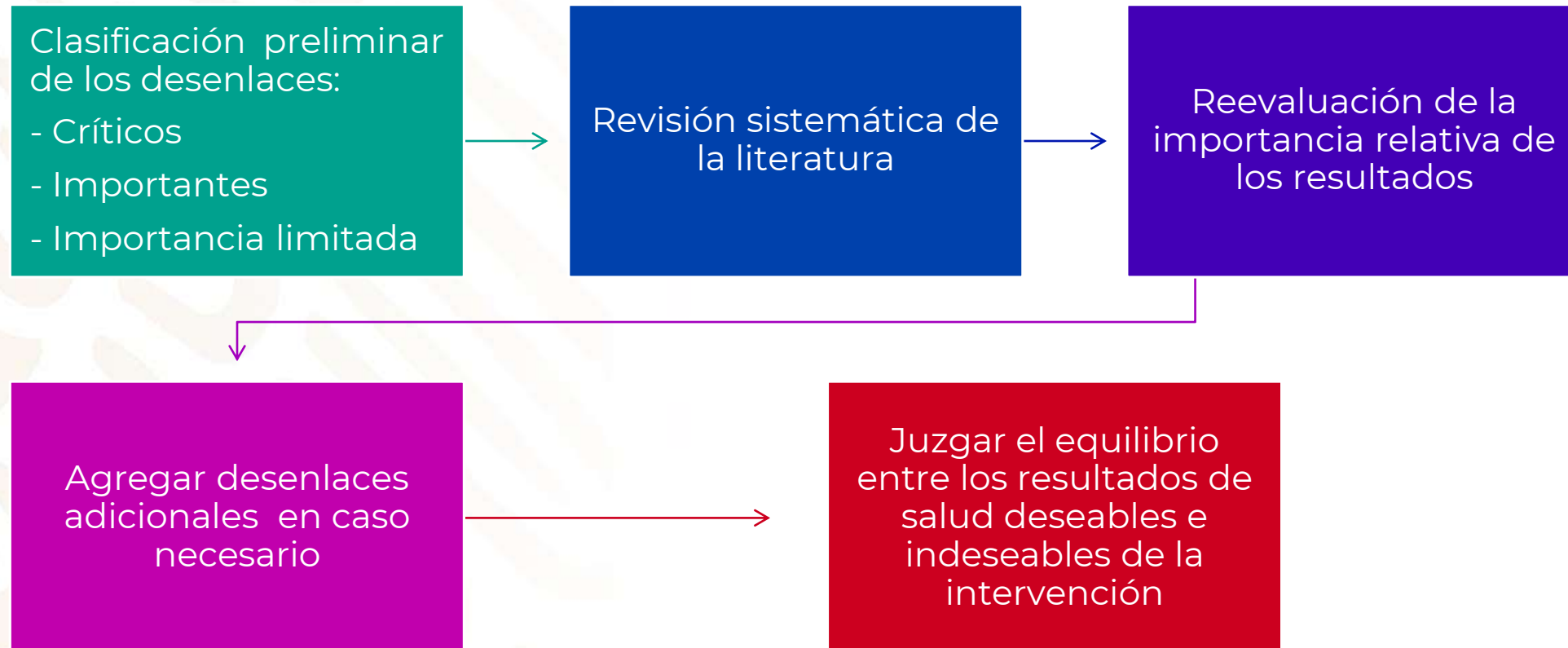
¿QUÉ TAN IMPORTANTE ES ESTE RESULTADO?

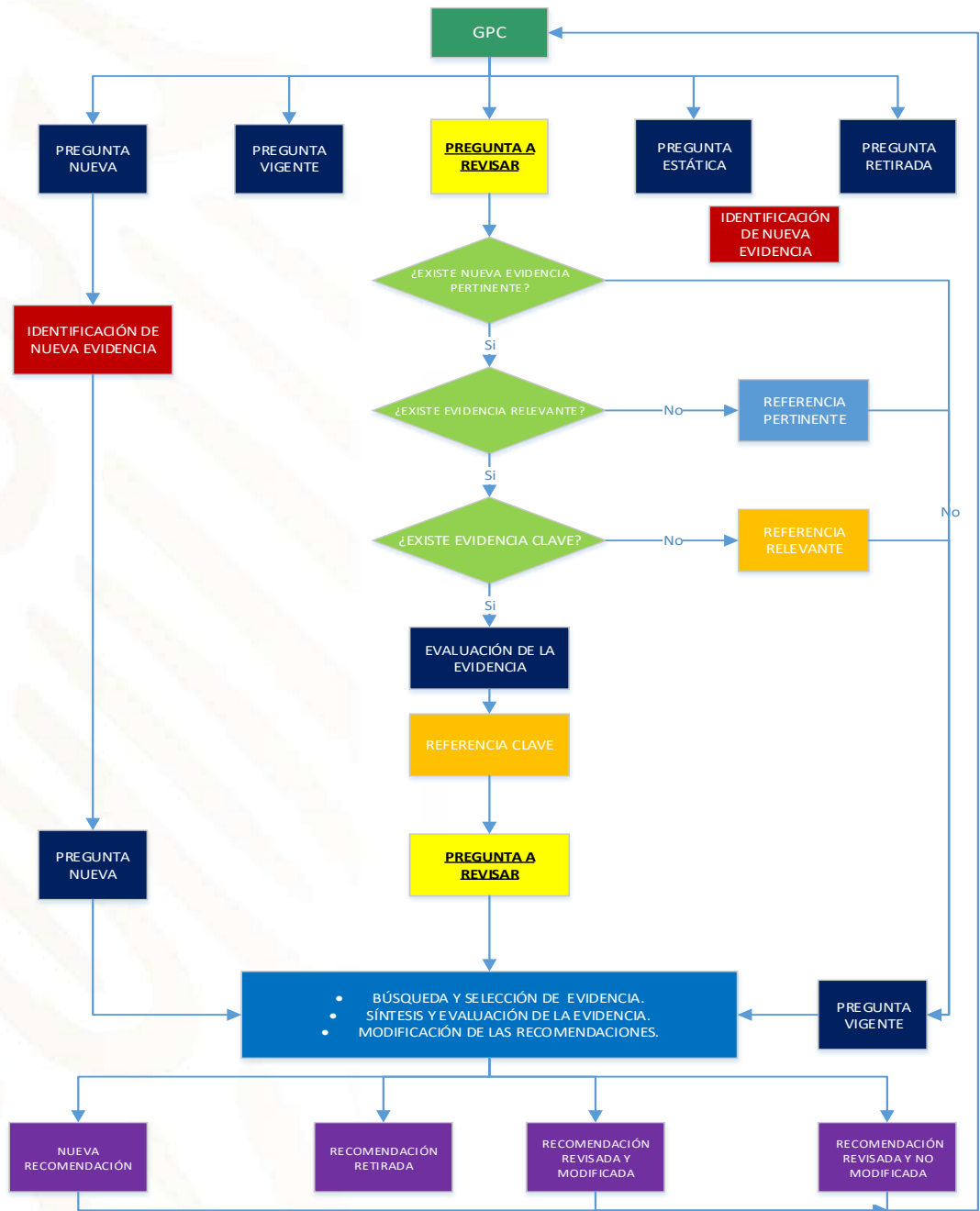
Clasificar los resultados.

- Críticos para la toma de decisiones (7-9).
- Importantes pero no críticos para la toma de decisiones (4-6).
- Baja importancia (1-3).

1	2	3	4	5	6	7	8	9
Menos importante								Más importante
De importancia limitada para la toma de decisiones (no incluidos en el perfil de evidencia)			Importante, mas no crítico para la toma de decisiones (incluidos en el perfil de evidencia)			Críticos para la toma de decisiones (incluidos en el perfil de evidencia)		

ELABORACIÓN Y EVALUACIÓN DE PREGUNTAS ESTRUCTURADAS DE UNA GPC





ELABORACIÓN Y EVALUACIÓN DE PREGUNTAS ESTRUCTURADAS DE UNA GPC

VENTAJAS DE FORMULAR LAS PREGUNTAS CLÍNICAS ESTRUCTURADAS EN FORMATO PICO

- Favorece el desarrollo de la guía de forma ordenada y clara.
- Dirige hacia una respuesta pertinente y precisa de la pregunta.
- Facilita el diseño de la estrategia de búsqueda bibliográfica.

ELABORACIÓN Y EVALUACIÓN DE PREGUNTAS ESTRUCTURADAS DE UNA GPC

VENTAJAS DE FORMULAR LAS PREGUNTAS CLÍNICAS ESTRUCTURADAS EN FORMATO PICO

- Ayuda a identificar y seleccionar el tipo de estudio clínico más apropiado para responderla.
- Facilita la elaboración de recomendaciones de forma específica para cada pregunta clínica.



2023
AÑO DE
Francisco
VILLA

EL REVOLUCIONARIO DEL PUEBLO

PREGUNTAS